

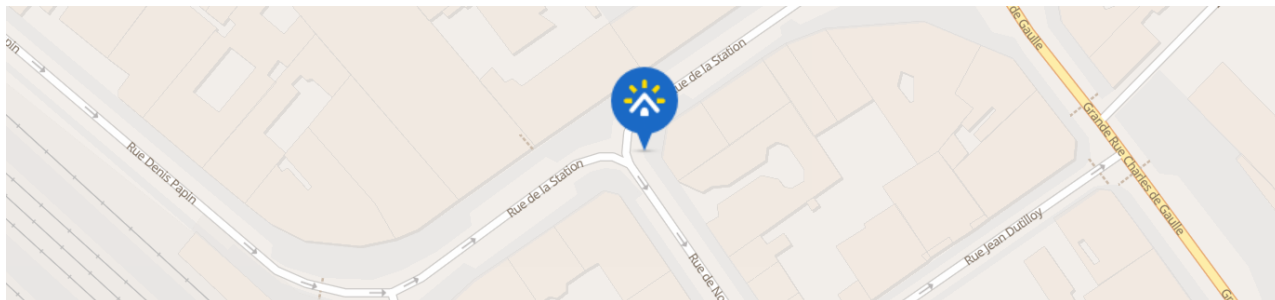
Appartement - 2ème étage



1 pièce
analysée



3 fenêtres
analysées



Séjour - 35 m²

Pièce principale



3 orientations :
NO, NE et N

Luminosité naturelle

par jour



● Moyenne sur l'année
● Moyenne de la ville : 08h45

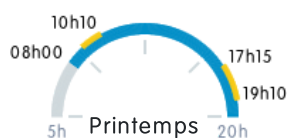
Ensoleillement direct

par jour



● Moyenne sur l'année
● Moyenne de la ville : 02h51

Horaires de luminosité et d'ensoleillement



Définitions

La **luminosité naturelle** indique le nombre d'heures où la pièce est suffisamment lumineuse sans besoin de lumière artificielle. Nous considérons que cela correspond à une luminosité supérieure à 200 lux.

L'**ensoleillement direct** indique le nombre d'heures potentiel où les rayons du soleil pénètrent dans la pièce, sous réserve qu'il fasse beau.

Les valeurs indiquées sont calculées via un algorithme, audité par le CSTB, qui prend en compte les paramètres suivants :



Bâtiments et végétations
environnants, masques
proches



Historique des données
météo



Surface des pièces, taille et
orientation des fenêtres



Position GPS

Ce certificat est donné à titre indicatif et n'est pas contractuel.

Séjour - 35 m²

2ème étage



3 fenêtres



3 orientations :
NO, NE et N

Luminosité naturelle

Par jour, supérieure à 200 lux

Printemps



Ville : 10h37

Été



Ville : 12h19

Automne



Ville : 07h32

Hiver

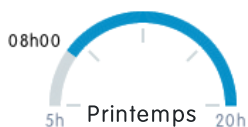


Ville : 04h34

● Moyenne sur la saison

● Moyenne de la ville

Horaires de luminosité



Ensoleillement direct

Par jour, sous réserve de beau temps

Printemps



Ville : 03h26

Été



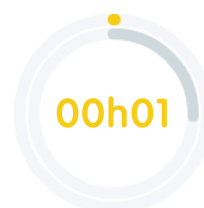
Ville : 03h39

Automne



Ville : 02h34

Hiver

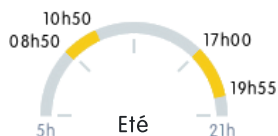


Ville : 01h47

● Moyenne sur la saison

● Moyenne de la ville

Horaires d'ensoleillement





[Immo Neuf](#)

[Immo Existant](#)

[Certificat de luminosité](#)

[Livre blanc](#)

[Nos packs](#)

[Aide](#)

[Contactez-nous](#)

[Blog](#)

[A propos](#)

[Presse](#)

[Offres d'emploi](#)

Télécharger l'application



[Français](#)  ▾

[Mentions légales](#)

[Confidentialité](#)

[Cookies](#)



YouTube



LinkedIn



© 2020 Solen